



Le trompe-l'œil de 1520 à nos jours

Du 17 octobre 2024
au 2 mars 2025

Musée
Marmottan
Monet



ACADÉMIE
DES BEAUX-ARTS
INSTITUT DE FRANCE

Jean Pillement, *Trompe-l'œil avec ruban turquoise devant le paysage de la campagne portugaise*, détail, vers 1790. Huile sur toile, 37,5 x 54 cm. Paris, Collection Fariña et Henri Seydoux © Studio Christian Baraja SLB

Un trompe-l'œil, c'est quoi ?

Te voilà dans un ancien hôtel particulier, choisi par Jules Marmottan pour y abriter sa collection d'art. Réputé pour ses peintures impressionnistes de Claude Monet et Berthe Morisot, le musée dévoile une part méconnue de ses réserves avec l'exposition *Le trompe-l'œil, de 1520 à nos jours*. Ce qui saute aux yeux, c'est la virtuosité des peintres pour composer des images plus vraies que nature.

Le trompe-l'œil est une forme de nature morte, qui imite si bien le réel qu'il donne l'illusion d'être la réalité. Ce tableau est caractéristique : on a une impression de relief et de profondeur comme si on se trouvait face à un décor. Vois-tu comme les objets semblent posés sur une étagère ? C'est une création en deux dimensions qui fait l'effet d'être en trois dimensions.

Retrouve les mots cachés dans cette grille (à l'horizontale, à la verticale ou en diagonale), ils te décriront les particularités d'un trompe-l'œil

- ILLUSION
- APPARENCE
- PEINTURE
- VANITÉ
- RELIEF
- REGARD
- MIROIR
- RÉALISME
- CADRE
- ÉCHELLE



Trompe-l'œil figurant des animaux, un œuf et un bas-relief, Gabriel Germain Joncherie

A	Z	N	O	I	S	U	L	L	I
E	V	R	E	T	N	P	A	Z	R
C	S	E	Q	C	F	J	R	R	I
N	I	G	Y	F	H	R	E	D	O
E	V	A	N	I	T	E	A	G	R
R	R	R	G	X	I	L	L	U	I
A	B	D	P	D	F	I	I	L	M
P	X	A	A	P	M	E	S	D	E
P	R	S	R	C	U	F	M	A	V
A	E	R	U	T	N	I	E	P	L

La pratique du trompe-l'œil est évoquée dès l'Antiquité dans une légende rapportée par Pline l'ancien. Lors d'un défi, le peintre grec Zeuxis réaliste que des oiseaux vinrent se poser sur la toile pour les becqueter. Puis il demanda à Parrhasios, l'artiste rival, de tirer le rideau devant son tableau. Or il s'agissait de l'œuvre elle-même ! Parrhasios avait peint un rideau plus vrai que nature et fut déclaré vainqueur car il avait piégé ses semblables là où Zeuxis n'avait trompé que des animaux.

Complète cette phrase avec les mots ci-dessous

- OISEAUX
- RIDEAU
- ERREUR
- TABLEAU

Zeuxis, tout fier de la sentence des, demande qu'on tirât enfin le pour faire voir le Alors, reconnaissant son, il s'avoua vaincu.



Deux grappes de raisin, Nicolas de Largillière



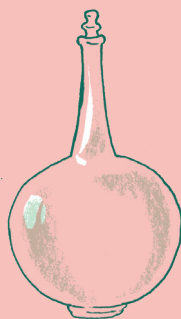
Un désordre organisé

Parmi les plus fréquents, tu remarqueras ces trompe-l'œil représentant des pêle-mêle de lettres, de papiers froissés et de nécessaire à écriture. Il s'agit de « quodlibet », d'après un mot latin signifiant « n'importe quoi », soit une sorte de désordre organisé. Jean-François de Le Motte est connu pour des natures mortes de ce type. Observe l'art avec lequel il imite les planches de bois vieillis. Remarque qu'il a représenté ses outils au premier plan, comme une signature : la palette, les pinceaux et la boîte de couleurs. C'est aussi une façon de rappeler, à la manière d'un pied de nez, qu'il s'agit d'une peinture.



Trompe-l'oeil, Jean-François de Le Motte

Un seul de ces détails n'appartient pas au tableau ci-contre, lequel ?



Une peinture à message

As-tu remarqué que les mêmes éléments reviennent d'un tableau à l'autre ? Verre brisé, correspondance, rubans d'attache, faux bois, objets qui dépassent du cadre... Comme les « vanités » – qui traduisent la fragilité de la vie humaine avec un sablier, un crâne, et d'autres objets –, le trompe-l'œil présente aussi des éléments symboliques.

Regarde bien ce tableau peint par Laurent Dabos. Que vois-tu ? Des papiers éparpillés et deux portraits, parmi lesquels tu reconnais peut-être Napoléon Bonaparte. L'autre représente Charles IV, roi d'Espagne. Le titre de l'œuvre, *Traité de paix définitif entre la France et l'Espagne*, nous en apprend un peu plus. Ici le trompe-l'œil est une œuvre politique.



Trompe-l'œil, dit aussi *Traité de paix définitif entre la France et l'Espagne*, Laurent Dabos



À ton avis que signifie le verre brisé sur ce tableau ? Aide-toi du titre de l'œuvre pour trouver la bonne réponse.

- a Que le peintre n'aime pas Napoléon ?
- b Que la paix entre la France et l'Espagne ne va pas durer longtemps ?
- c Qu'il fait référence à Boilly, un peintre qui a fait sensation un an plus tôt au Salon de 1800 avec son *Trompe-l'œil au verre brisé* ?



Tout en nuances de gris

Parmi les exercices auxquels se sont essayés les artistes du trompe-l'œil, les « grisailles » constituent un genre à part.

Ces peintures imitent les bas-reliefs* en jouant sur des nuances de gris. L'artiste hollandais Jacob de Wit est l'un des spécialistes de ces tableaux destinés à décorer le dessus des portes et des cheminées. Cette peinture qui montre des femmes allumant le feu dans le temple de Vesta (la déesse romaine du foyer), témoigne de sa remarquable technique.



Cinq erreurs se sont glissées entre ces deux images, débúsque-les !



Les Vestales, Jacob de Wit

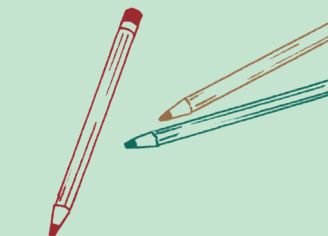


* sculpture de faible volume posée sur un fond.

Trompe-l'œil contemporains



Tableau en déplacement, Pierre Ducordeau



Prends tes crayons et dessine le portrait imaginaire de Ducordeau

La pratique du trompe-l'œil s'est poursuivie dans l'art contemporain, notamment à travers le mouvement créé par Henri Cadiou, Trompe l'œil/réalité, dans les années 1960. Dans l'exposition, tu découvriras son œuvre *La Déchirure*, qui reprend le tableau mondialement célèbre de la Joconde apparaissant sous un emballage lacéré...

Avec son *Tableau en déplacement*, Pierre Ducordeau s'amuse à détourner les règles : sur cette peinture suggérant un portrait disparu et où ne demeure que le cadre, l'absence de l'œuvre devient l'œuvre elle-même. Le bon d'enlèvement, où il signale (non sans humour) que le tableau a rejoint l'exposition sur les « Chefs-d'œuvre français » de la National Gallery de Londres, fait partie de l'œuvre.

Le visiteur en miroir

Avec ses tableaux-miroirs, l'artiste italien Michelangelo Pistoletto franchit un pas de plus dans l'art du trompe-l'œil puisqu'il inclut le spectateur et son environnement dans l'œuvre où ils se reflètent. Le tableau est donc chaque fois différent. Comme dans les peintures de la Renaissance il joue avec la perspective. Quand tu es face à l'œuvre, tu fais partie de la « conversation sacrée » entre les artistes Giovanni Anselmo, Gilberto Zorio et Giuseppe Penone, représentés grandeur nature.

Invente le décor dans le tableau ci-contre. Et, ci-dessous, remplace chaque lettre par celle qui précède dans l'alphabet pour découvrir une dimension importante dans l'art occidental et dans le trompe-l'œil.

Q F S T Q F D U J W F



Des ateliers sur le trompe-l'œil sont proposés au musée tous les mercredis à 10h30 et à 15h ainsi que les jeudis pendant les vacances scolaires. Informations et réservation sur le QR code.



SOLUTIONS Page 2 ↓



Page 4 C Page 5 C
Page 6 ↓ Page 8 PERSPECTIVE



Page 3 « Zeuxis, tout fier de la sentence des OISEAUX demande qu'on tirât enfin le RIDEAU pour faire voir le TABLEAU. Alors, reconnaissant son ERREUR il s'avoua vaincu.»

Conception du livret Paris MÔMES www.parismomes.fr. Conception: Maïa Bouteillet et Claire Tardy. Rédaction : Maïa Bouteillet. Création graphique : Olivier Junière. Coordination: Aïcha Djarir. Illustratrice: Clémence Pollet. Les enfants doivent être impérativement accompagnés par des adultes qui prendront toutes les précautions pour leur protection, leur sécurité et leur surveillance. Les Editions Paris Mômes déclinent toute responsabilité en cas d'incident survenant lors de la participation au jeu. Ne pas jeter sur la voie publique. Crédits photo. Couverture : © Studio Christian Baraja SLB Page 2 : © Guillaume Benoit Page 3 : © Paris, fondation Custodia Page 4 : © Musée des Beaux-Arts de Dijon / photo François Jay Page 5 : © musée Marmottan Monet / Studio Christian Baraja SLB Page 6 : © Montauban, musée Ingres Boudelle / cliché Marc Jeanneteau Page 7 : © Collection particulière.