

Paris MÔMES

Exposition

1024 architecture

PULSE

Au rythme de la lumière et du son



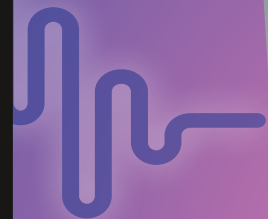
12.12.24-13.07.25

Gaîté Lyrique

Parcours

JEUX

pour les enfants
6-12 ans



Imagine des créations dont les matières premières sont le son, la lumière et l'espace. Imagine que ces créations t'invitent à jouer avec elles, que ton être tout entier soit convié à cette fête et à ce partage – danser avec la lumière, vibrer avec la musique...

Bienvenue dans l'exposition *Pulse*, constituée d'installations audiovisuelles. Elles ont été conçues par le collectif 1024, formé par les deux architectes Pier Schneider et François Wunschel. Ces architectes conçoivent des structures, non à l'aide de pierres, de briques et de ciment, mais avec des programmes informatiques et des composants

électroniques... Cela donne des œuvres tour à tour envoûtantes, captivantes, énergisantes... Chaque chapitre de l'exposition explore ainsi une manière différente de donner corps à l'invisible, de faire naître des émotions et des sensations, et tout cela à l'aide de led (diode électroluminescente), de notes et de lignes de code !

À toi de jouer maintenant ! Ouvre bien tes yeux et tes oreilles, écoute attentivement ce que tu ressens, ce que te dit ton propre corps et plonge dans ce bain de rythme et de lumière.

1 PULSE



Entre dans le tunnel palpitant de *Pulse*, la première œuvre exposée, qui donne son nom à l'exposition. *Pulse*, comme le mot « pulsation », qui évoque les battements du cœur – cette petite musique qu'on possède tous à l'intérieur, et qui change de rythme selon nos émotions.

Prends quelques minutes pour ressentir l'œuvre, et essaie de capter tes propres battements.



6 VORTEX (section Architecture)

Dessine ta propre œuvre lumineuse.

Tu peux compléter ce dessin une fois rentré-e chez toi, en collant des matériaux de récup' qui brillent (papier aluminium, capsule...), afin de donner une impression de lumière.

Cette installation constituée de néons forme une sorte de feu d'artifice immobile, reliant deux bâtiments d'une ancienne caserne à Bordeaux. Elle est à l'échelle d'une maison, et rappelle le premier métier des fondateurs de 1024, qui sont tous les deux architectes.



Atelier La Petite Fabrique x Pulse

Tous les samedis hors vacances scolaires et ponts à partir de janvier.

Dès 6 ans • 15h - 16h30 • 7€

Informations sur : gaite-lyrique.net

La Gaîté lyrique

3bis, rue Papin
75003 Paris

À partir de 6 ans

tempora® 1024 map

infectieuses nova IC Insert Edition

BeauxArts A&A C&G Paris MÔMES tout arte

SOLUTIONS

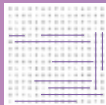
Jeu 2 : ce sont

deux tours d'immeuble

Jeu 3 : grille ci-contre

Jeu 4 : b

Jeu 5 : 1b, 2a, 3c



Conception du dépliant **Paris MÔMES** www.parismomes.fr Conception : Orianne Charpentier et Aicha Djarir. Rédaction : Orianne Charpentier. Création graphique : Capucine Fougat. Coordination : Aicha Djarir. Les enfants doivent être impérativement accompagnés par des adultes qui prendront toutes les précautions pour leur protection, leur sécurité et leur surveillance. Les Éditions Paris Mômes déclinent toute responsabilité en cas d'incident survenant lors de la participation au jeu. © Felix Speller © 1024 architecture / Gil Lefauconnier / Emmanuel Gabily / Julie Guiches