

COLORIE LES MONUMENTS DES LIGNES L & J

#CPASLOIN
#ENTRAIN



Sais-tu qu'au départ de la gare Paris Saint-Lazare tu peux emprunter avec tes parents les lignes L & J et voyager très loin en Île-de-France ? Des châteaux, des musées, des forêts... il y a beaucoup d'endroits à découvrir en train.

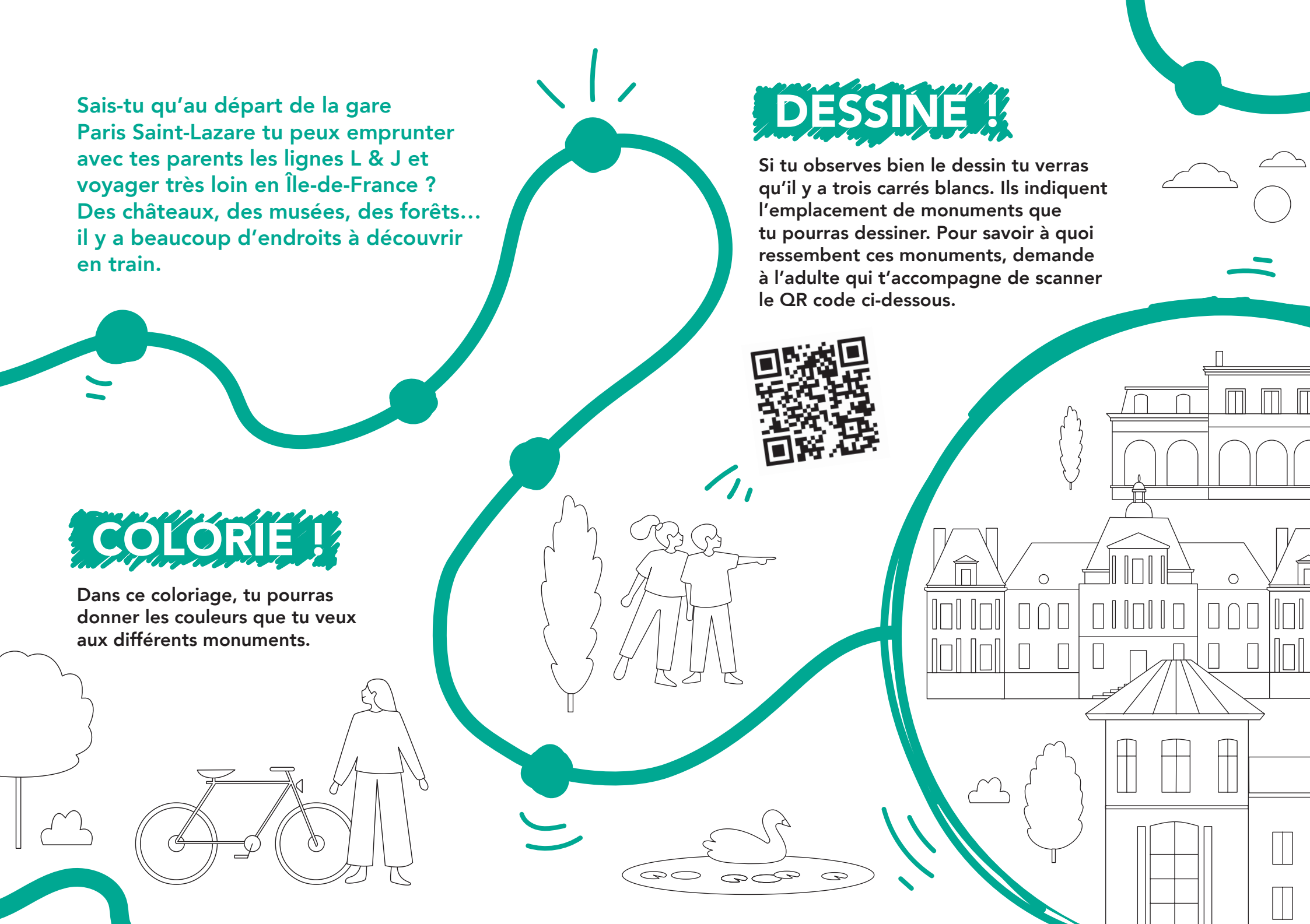
DESSINE !

Si tu observes bien le dessin tu verras qu'il y a trois carrés blancs. Ils indiquent l'emplacement de monuments que tu pourras dessiner. Pour savoir à quoi ressemblent ces monuments, demande à l'adulte qui t'accompagne de scanner le QR code ci-dessous.



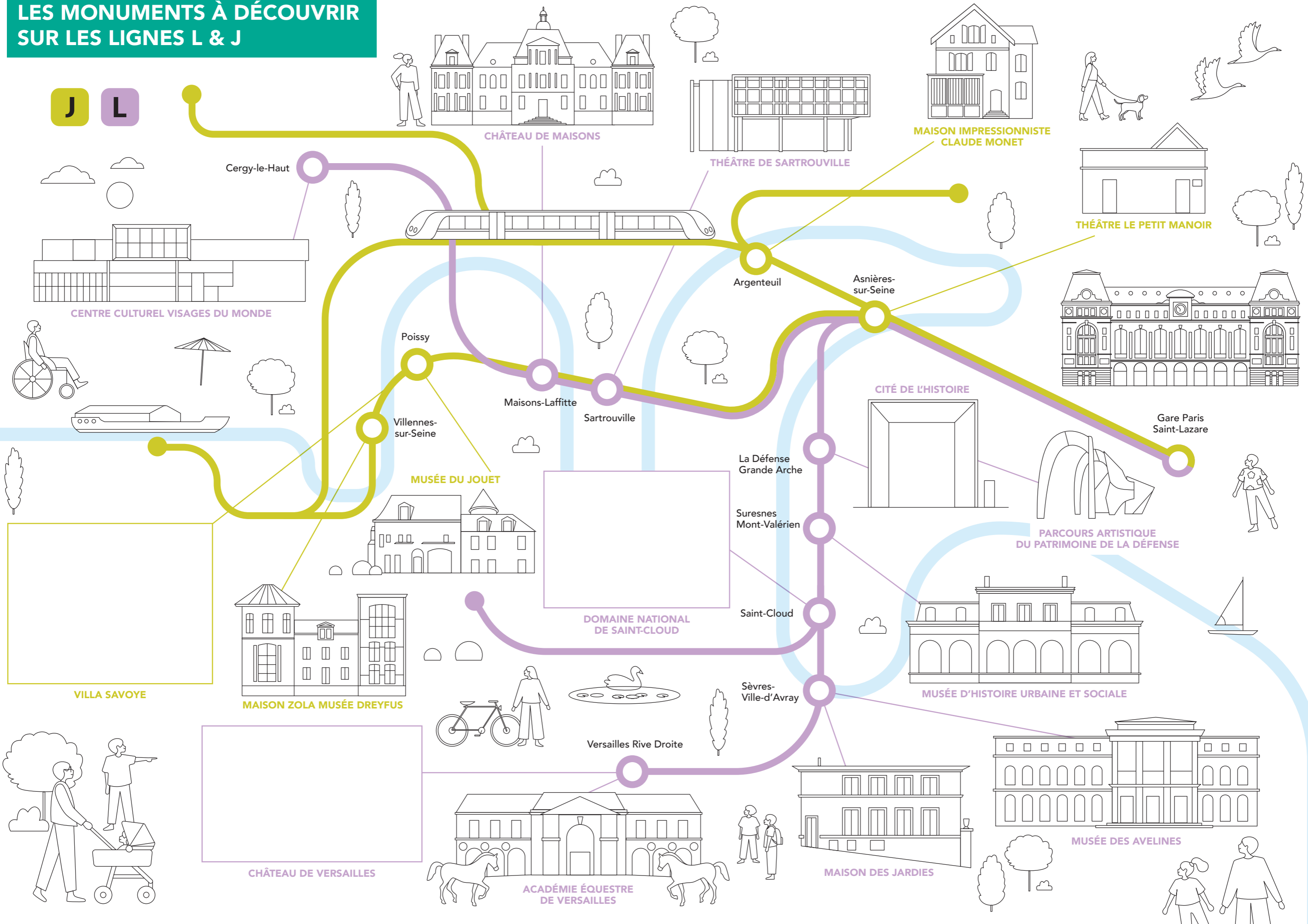
COLORIE !

Dans ce coloriage, tu pourras donner les couleurs que tu veux aux différents monuments.



LES MONUMENTS À DÉCOUVRIR SUR LES LIGNES L & J

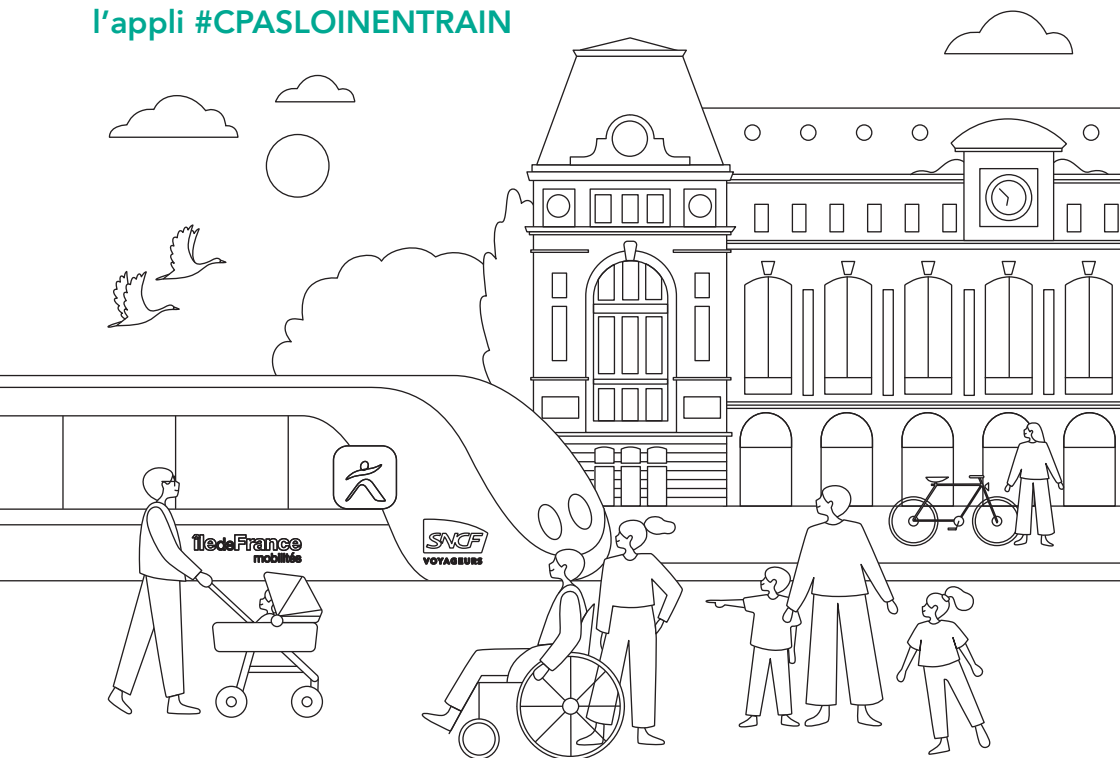
J L



UNE INFO POUR LES GRANDS !

Pour découvrir plus de 700 idées de sorties en Île-de-France accessibles en train pour les enfants et aussi pour vous, téléchargez gratuitement l'appli #CPASLOINENTRAIN

APPLIS GRATUITES



Retrouvez nous aussi sur Instagram #CPASLOINENTRAIN

Conception - réalisation : Paris MÔMES • Coordination et suivi: Armelle Collomp et Aïcha Djarir •
Illustrations: Julie Guillem • Création graphique: Olivier Junière